

**FA**  
SPORTSWEAR



CATALOG 2018



## NEW ITEMS 2018

FA SPORTSWEAR is the true essence of the sports passion, good style, comfort and quality.

The addressees of the brand are not only full-of-passion fitness enthusiasts and those who are always on the go but also those who are just beginning their adventure with sport! They also have a chance for the best start!

The collection includes models that perfectly emphasize an athletic figure, and at the same time are extremely comfortable and durable. Clothing is made of high quality materials, which ensures the maximum comfort of its use.

FA SPORTSWEAR also means modern styling, fashionable cuts and functional solutions.

## NOWA KOLEKCJA 2018

FA SPORTSWEAR to marka odzieży sportowej, stworzona przez profesjonalistów na bazie wielu lat doświadczeń. FA SPORTSWEAR to prawdziwa esencja sportowej pasji, dobrego stylu, komfortu i jakości.

Jej odbiorcami są nie tylko pełni pasji miłośnicy treningów i osoby będące w ciągłym ruchu, ale także ci, którzy dopiero zaczynają swoją przygodę ze sportem! Oni także mają szansę na start w najlepszym wydaniu!

W kolekcji można znaleźć modele, które doskonale podkreślają wysportowaną sylwetkę, a przy tym są wyjątkowo wygodne i wytrzymałe. Odzież wykonano z wysokiej jakości materiałów, przez co komfort jej użytkowania jest na najwyższym poziomie.

FA SPORTSWEAR to także nowoczesne stylizacje, modne fasony i funkcjonalne rozwiązania.



## FASW Short T-shirt

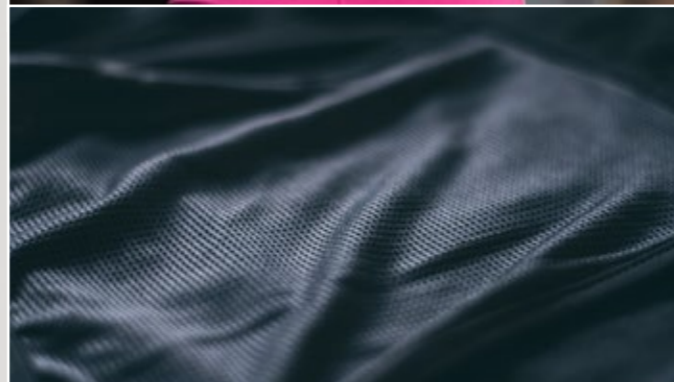
Available colors / Dostępne kolory:

■ Black / Czarny

COMPOSITION	SKŁAD
95% cotton 5% spandex	95% bawełna 5% spandex
mesh:	siateczka
87% nylon, 13% spandex	87% nylon 13% spandex

### SIZE GUIDE / TABELA ROZMIARÓW

	XS	S	M	L
Body length / Długość całkowita	39	40	41	42
Shoulder width / Szerokość w ramionach	44.7	46	47.3	48.6
1/2 chest / Szerokość w klatce piersiowej	37.5	39.5	41.5	43.5



**Aleksandra Gil**

height / wzrost: 160cm

size / rozmiar: S



## FASW Top Mesh

Available colors /  
Dostępne kolory:

Black / Czarny

White / Biały

Grey / Szary

### Aleksandra Gil

height / wzrost: 160cm

size / rozmiar: S

#### COMPOSITION

84% nylon  
16% spandex

#### SKŁAD

84% nylon  
16% spandex

#### SIZE GUIDE / TABELA ROZMIARÓW

	XS	S	M	L
Body length / Długość całkowita	57	59	61	63
Shoulder width / Szerokość w ramionach	20.5	21	21.5	22
1/2 chest / Szerokość w klatce piersiowej	34	36	38	40
1/2 waist / Szerokość w pasie	31	33	35	37





## FASW Long sleeve Mesh

Available colors / Dostępne kolory:

White / Biały  Black / Czarny

COMPOSITION	SKŁAD
73% polyester 27% spandex	73% poliester 27% spandex
mesh:	siatka/rękawy:
87% nylon, 13% spandex	87% nylon 13% spandex

### SIZE GUIDE / TABELA ROZMIARÓW

	XS	S	M	L
Body length / Długość całkowita	57	59	61	63
Shoulder width / Szerokość w ramionach	20.5	21	21.5	22
1/2 chest / Szerokość w klatce piersiowej	34	36	38	40
1/2 waist / Szerokość w pasie	31	33	35	37



**Aleksandra Gil**

height / wzrost: 160cm

size / rozmiar: S



## FASW Tank top Zip

Available colors / Dostępne kolory:

■ White / Biały ■ Black / Czarny

### COMPOSITION

73% polyester  
27% spandex

### SKŁAD

73% poliester  
27% spandex

### SIZE GUIDE / TABELA ROZMIARÓW

	XS	S	M	L
Body length Długość całkowita	57	59	61	63
Shoulder width Szerokość w ramionach	21.5	21.5	22	22
1/2 chest Szerokość w klatce piersiowej	34	36	38	40
1/2 waist Szerokość w pasie	32	34	36	38



**Aleksandra Gil**

height / wzrost: 160cm  
size / rozmiar: S



## FASW Short Tank top

Available colors / Dostępne kolory:

White / Biały Black / Czarny

### COMPOSITION

73% polyester  
27% spandex

### SKŁAD

73% poliester  
27% spandex

### SIZE GUIDE / TABELA ROZMIARÓW

	XS	S	M	L
Body length / Długość całkowita	30	31	32	33
Shoulder width / Szerokość w ramionach	21.5	21.5	22	22
1/2 chest / Szerokość w klatce piersiowej	34	36	38	40
1/2 waist / Szerokość w pasie	32	34	36	38

**Aleksandra Gil**

height /wzrost: 160cm

size / rozmiar: S





## FASW Leggins High Waist

Available colors / Dostępne kolory:

Black / Czarny

### COMPOSITION

65% nylon  
35% spandex

### SKŁAD

65% nylon  
35% spandex

### SIZE GUIDE / TABELA ROZMIARÓW

	XS	S	M	L
Body length / Długość całkowita	90.5	91.5	92.5	93.5
1/2 waist / Szerokość w pasie	29.5	31.5	33.5	35.5
1/2 hip / Szerokość w biodrach	35.5	37.5	39.5	41.5
Waistband height / Wysokość pasa	10.5	10.5	10.5	10.5

**Aleksandra Gil**

height /wzrost: 160cm

size / rozmiar: S



## FASM Jacket Basic

Available colors / Dostępne kolory:

Grey / Szary  Black / Czarny

### COMPOSITION

65% cotton  
30% linen  
5% spandex

### SKŁAD

65% bawełna  
30% len  
5% spandex

### SIZE GUIDE / TABELA ROZMIARÓW

	S	M	L	XL	XXL
Body length / Długość całkowita	72	74	76	78	80
1/2 chest Szerokość w klatce piersiowej	55.5	58	60.5	63	65.5
1/2 waist Szerokość w pasie	51	53.5	56	58.5	61
Sleeve length / Długość rękawa	76.5	77.5	78.5	79.5	80.5



## Rafał Gil

height / wzrost: 181cm




size / rozmiar: M





## FASM Hoodie Tape

Available colors /  
Dostępne kolory:

-  Grey / Szary
-  Black / Czarny
-  Red / Czerwony

### COMPOSITION

50% cotton  
50% polyester

### SKŁAD

50% bawełna  
50% poliester

### SIZE GUIDE / TABELA ROZMIARÓW

	S	M	L	XL	XXL
Body length / Długość całkowita	74	76	78	80	82
1/2 chest / Szerokość w klatce piersiowej	59	61.5	64	66.5	69
1/2 waist / Szerokość w pasie	53	55.5	58	60.5	63
Sleeve length / Długość rękawa	79	80	81	82	83

**Rafał Gil**

height / wzrost: 181cm  
size / rozmiar: M

**Jacob Sumana**

height / wzrost: 188cm  
size / rozmiar: L







# **FA** **SPORTSWEAR**

**Fitness Authority® Sp. z o. o.**

ul. Konna 40

80-174 Otomin

Poland

**[www.fasportswear.com](http://www.fasportswear.com)**

**FA SPORTSWEAR**